

Beschrijving product:

Machinale niet-geperforeerde volle strengpers baksteen vervaardigd uit zuivere Haspengouwse leem die gewonnen wordt langs de steenbakkerij en omstreken. De baksteen ontstaat door het op maat afsnijden van een deel van een geperste streng leem. De bakstenen worden vervolgens gedroogd en daarna met de hand gesorteerd alvorens het bakken kan beginnen. De stenen worden oxiderend gebakken in een gasgestookte ringoven bij een temperatuur van ongeveer 1100 °C. Na het bakken worden de stenen opnieuw met de hand gesorteerd op kleur en op een pallet gestapeld. Dit proces duurt minimaal 3 weken.

Kleur: afhankelijk van de gewenste uitvoering worden kleurstoffen toegevoegd aan de leem.

Rood : enkel toevoeging van kolen , kleur varieert van oranje, lichtrood, donkerrood tot bruin met witte stippen.

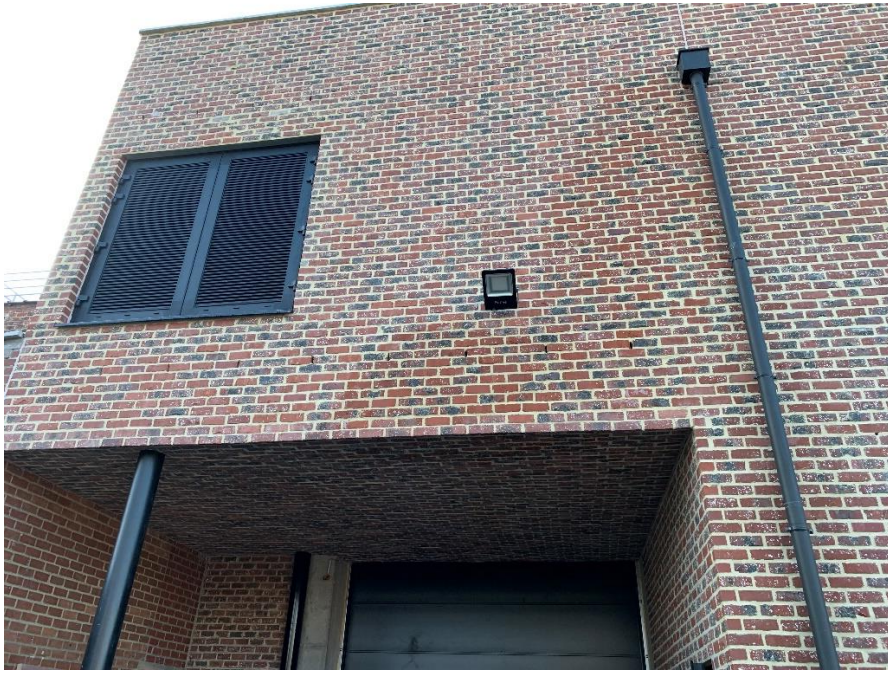
Bruin : toevoeging kleurstof en kolen , kleur varieert van roodachtig bruin naar lichtbruin, donkerbruin met witte stippen

Geel : toevoeging kleurstof en kolen , kleur varieert van roodachtig geel , naar lichtgeel, donkergeel met witte stippen

Gebrand : uit bovenstaande uitvoeringen worden de zwart gebrande stenen uitgesorteerd en op een aparte palet gestapeld. Deze sortering bevat stenen met meer afwijking in maat en vorm.

De stenen worden gestapeld zonder controle van kleine onvolkomenheden op de gladde strek. Bij deze stenen wordt de onderkant van de gladde steen als facade gebruikt. Deze kant is ook nog glad, maar doordat de stenen tijdens het vormen over een band geschoven hebben met deze kant is deze toch wat ruwer van vorm. Deze stenen kunnen hoek- of kantbreuk vertonen alsook afrondingen, afbrokkelingen en scheurtjes die bijdragen tot het gewenste ruwe effect van de steen. Deze steen is zeer geschikt voor restauratiewerkzaamheden, maar ook aan nieuwbouw geeft deze steen dat tikkeltje extra ten opzichte van de gewone gladde uitvoering. OPM: Indien de gladde strek bij renovatie of dergelijke niet 100% glad moet zijn, kan de ruwe uitvoering ook gebruikt worden langs de gladde kant. Men moet dan wel rekening houden met de karakteristieken van deze stenen.

Tussen de verschillende lagen stenen wordt handmatig kolen gestrooid om het effect te creëren van de oude buitenovens, de veldovenstenen of boerkes. Met de kenmerkende witte punten als resultaat.



Mengeling (50/50) demerbloem rood en demerbloem gebrand in mod 65

Bijzondere opmerking:

-Omwille van het zeer specifieke productieproces in de ringoven vertoont het ene baksel ten opzichte van het andere verschillen qua kleur en maat eigen aan keramische producten.

Zelfs in een zelfde baksel kan een sterke nuanciering in kleur en maat aanwezig zijn. Daarom is het aangewezen dat de levering voor één werf volledig gedaan wordt alvorens het vermetzelen te beginnen.

-Referentiefoto's, panelen, stalen en bestaande realisaties zijn slechts een indicatie en kunnen niet als standaard aangevoerd worden indien een levering stenen hiervan zou afwijken. Indien er meer zekerheid gewenst wordt hierover kan er altijd op het bedrijf zelf de gewenste paletten gekozen en gereserveerd worden. Als er onvoldoende stenen voorradig zijn dan kunnen er geen stenen gereserveerd worden, maar kan er wel gewacht worden op een volgend baksel. Wij kunnen echter niet garanderen dat het volgende baksel wel naar wens zal zijn en zijn ook niet verantwoordelijk voor de hierdoor eventuele olopende wachttijden.

-Goed mengen!

De gevelstenen worden verwerkt uit minimum 30 à 40 % van de paletten, en worden weggenomen in diagonale richting.

Dit om concentraties van 1 kleur in de gevel te vermijden.

-Eventuele opmerkingen dienen voor het verwerken van de stenen kenbaar gemaakt te worden.

-Voor morteladvies (initiële wateropname) : contacteer fabrikant

Tel.:



Steenbakkerijen van Membruggen bvba Dorpstraat 17 3770 Membruggen-Riemst
+32 12 233028 Fax: +32 12 393872
info@steenbakkerijen-van-membruggen.be www.steenbakkerijen-van-membruggen.be

Formaat en gewicht

Mod.50	Mod.57	Mod.65	WF	WFD	BDF	RF	
190x90x50 mm	190x90x57 mm	190x90x65 mm	220x100x50 mm	220x100x65 mm	240x100x50 mm	240x100x65 mm	
83	75	67	72	58	66	54	St./m ² 12 mm voeg
95	85	75	82	65	72	60	St./m ² min. voeg 6 mm
1.55 kg	1,6 kg	1,95 kg	2 kg	2,4 kg	2.1 kg	2.73 kg	gewicht

Andere formaten kunnen ook vervaardigd worden! Op bestelling en bij minimale hoeveelheden met bijhorende wachttijden!

Technische gegevens

- Verschijningsvorm	Groep 1
- Metselbaksteen categorie	I
- Gemid. druksterkte \perp op mortelbedvlak	20 N / mm ²
- Maattolerantie	Lengte :Tm 10 mm , breedte en hoogte : Tm 10 mm
- Maatspreiding	Lengte :Rm 20 mm , breedte en hoogte : Rm 10 mm
- Vorstbestandheid	F2 zeer vorstbestand
- Wateropslorping na 48u	< 18 % (gemid.15%)
- Brandreactie	A1
- Actief-oplosbaarzoutgehalte	S2 Na <0.01% ; K < 0.01% ; Mg < 0.01%
- Droge volumemassa	\pm 1750 kg/m ³ D1
- Equivalente warmtegeleidbaarheid	λ 10 droog,steen,90/90 = 0.62 W/mK , λ droog,10,steen= 0.60 W/mK
- Dampdoorlaatbaarheid	μ = 5/10
- Hechtsterkte gevelsteen	NPD
- Gevaarlijke componenten	NPD
- Vochtexpansie	NPD

Tel.:



Steenbakkerijen van Membruggen bvba Dorpstraat 17 3770 Membruggen-Riemst
+32 12 233028 Fax: +32 12 393872
info@steenbakkerijen-van-membruggen.be www.steenbakkerijen-van-membruggen.be

Beschikbaarheid

- Leveringstermijnen worden slechts indicatief gegeven.
- Indien niet voorradig, minimale wachttijd 4 weken.
- Gelieve uw bestelling per mail te bevestigen.
Mail: info@steenbakkerijen-van-membruggen.be



Demerbloem rode uitvoering mod 57



Demerbloem bruine uitvoering mod 65

Tel.:



Steenbakkerijen van Membruggen bvba Dorpstraat 17 3770 Membruggen-Riemst
+32 12 233028 Fax: +32 12 393872
info@steenbakkerijen-van-membruggen.be www.steenbakkerijen-van-membruggen.be



Demerbloem gebrande uitvoering mod 65 . Opgelet ! deze sortering bevat meer afwijking in vorm en maat.

Tel.:



Steenbakkerijen van Membruggen bvba Dorpstraat 17 3770 Membruggen-Riemst
+32 12 233028 Fax: +32 12 393872
info@steenbakkerijen-van-membruggen.be www.steenbakkerijen-van-membruggen.be